

# とちぎ難病相談支援センター 医療相談のお知らせ

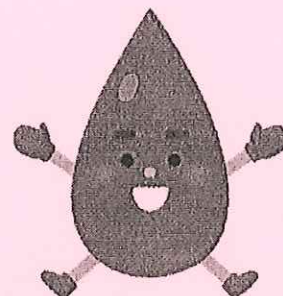
専門医等による医療相談を下記の通り開催します。  
予約制になります。お問い合わせください。

相談は無料です

開催方法は対面、電話、オンライン(ZOOM)のいずれかになります。

開催日時

令和6年1月11日(木曜日) 午後1時~4時



対象疾患 血液系疾患

担当医師 自治医科大学附属病院 血液科 <sup>やまもと</sup>山本 <sup>ちひろ</sup>千裕 医師

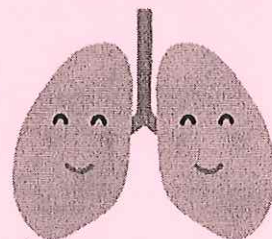
《主な疾患》

- ・特発性血小板減少性紫斑病 ・再生不良性貧血 ・原発性免疫不全症候群・自己免疫性溶血性貧血
- ・発作性夜間ヘモグロビン尿症 ・後天性赤芽球癆・ダイヤモンド・ブラックファン貧血

※予約締め切り 1月5日(金曜日)正午まで

開催日時

令和6年1月23日(火曜日) 午後1時~4時



対象疾患 呼吸器系疾患

担当医師 自治医科大学附属病院 呼吸器内科 <sup>さとう</sup>佐藤 <sup>はるな</sup>春菜 医師

《主な疾患》

- ・特発性間質性肺炎 ・サルコイドーシス など

※予約締め切り 1月18日(木曜日)正午まで

とちぎ難病相談支援センター

月~金 午前10時~12時、午後1時~4時

● TEL 028-623-6113 ● FAX 028-623-6100

● 〒320-8503

宇都宮市駒生町 3337-1 とちぎ健康の森 とちぎ健康づくりセンター1階

担当:矢古宇・根本