

とちぎ難病相談支援センター 医療相談のお知らせ

専門医による医療相談を下記の通り実施します。
完全予約制になります。おひとり、25分間の相談です。

相談方法は、対面・電話・オンライン(ZOOM)のいずれかになります。

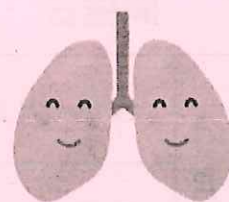
ホームページは
こちら



対象疾患 呼吸器系疾患

開催日時 令和7年2月6日(木曜日) 午後1時30分～4時

担当医師 自治医科大学附属病院 呼吸器内科 黒崎 綾子 医師



《主な疾患》

特発性間質性肺炎、サルコイドーシス など

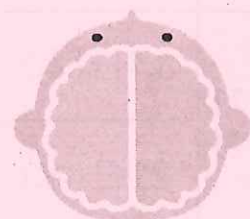


※予約締め切り 1月31日(金曜日)正午まで

対象疾患 神経・筋疾患

開催日時 令和7年2月13日(木曜日) 午後1時30分～4時

担当医師 自治医科大学附属病院 脳神経内科 田中 亮太 医師



《主な疾患》

パーキンソン病、重症筋無力症、脊髄小脳変性症、筋萎縮性側索硬化症(ALS)
進行性核上性麻痺、筋ジストロフィー、多発性硬化症/視神経脊髄炎 など

※予約締め切り2月6日(木曜日)正午まで

とちぎ難病相談支援センター 月曜～金曜 10時～12時/13時～16時

● TEL 028-623-6113 ● mail nanbyou@royal.ocn.ne.jp

※キャリアによってはこちらからメールが送れないことがあります。

2～3日たって返信がない場合はお手数ですがご連絡ください。

〒320-8503 宇都宮市駒生町3337-1 とちぎ健康の森 とちぎ健康づくりセンター1階

担当:矢古宇・根本

とちぎ難病相談支援センター 医療相談スケジュール

難病の患者さんやご家族の方々が安心して療養生活が送れるように、医療に関する悩みや不安などについて、専門の医師が個別の相談をお受けします。（対面・電話・オンライン）

開催については以下のとおりです。

平日は午後1時～4時、土曜は9時30分～12時の開催となります。

詳しくはお気軽にお問い合わせください。

要予約

とちぎ難病相談支援センター 月曜～金曜 10時～12時 / 1時～4時
連絡先 028-623-6113 / nanbyou@royal.ocn.ne.jp

開催日		疾患	担当医師		予約締切
9月	3日(火)	循環器系疾患	獨協医科大学病院 心臓・血管内科/循環器内科	豊田 茂先生	8月26日(月)正午
	7日(土)	呼吸器系疾患	獨協医科大学病院 呼吸器・アレルギー内科	中村 祐介先生	9月2日(月)正午
10月	3日(木)	視覚系疾患	獨協医科大学病院 眼科	鈴木重成先生	9月30日(月)正午
	7日(月)	神経・筋疾患	自治医科大学附属病院 脳神経内科	小出玲爾先生	10月1日(火)正午
11月	14日(木)	消化器系疾患	自治医科大学附属病院 消化器内科	小林卓真先生	11月8日(金)正午
	21日(木)	皮膚・結合組織疾患	自治医科大学附属病院 皮膚科	佐藤篤子先生	11月15日(金)正午
12月	2日(月)	神経・筋疾患	獨協医科大学病院 脳神経内科	大沼広樹先生	11月26日(火)正午
	7日(土)	免疫系疾患	自治医科大学附属病院 アレルギー・リウマチ科	こくざわ 石澤彩子先生	12月2日(月)正午
1月	7日(火)	内分泌系疾患	獨協医科大学病院 内分泌代謝科	城島輝雄先生	12月27日(金)正午
	10日(金)	骨・関節系疾患	自治医科大学附属病院 整形外科リハビリテーション科	半田美樹子先生	1月6日(月)正午
2月	6日(木)	呼吸器系疾患	自治医科大学附属病院 呼吸器内科	黒崎綾子先生	1月31日(金)正午
	13日(木)	神経・筋疾患	自治医科大学附属病院 脳神経内科	田中亮太先生	2月6日(木)正午
3月	調整中	血液系疾患	自治医科大学附属病院	調整中	調整中

●担当医の都合により、変更になる場合があります。

●定員に達した場合、期日より前に予約を締め切る場合があります。

(令和6年7月作成)